

## COMUNICATO STAMPA

### STYLE FASHION ISSUE: CLASSICO & FASHION

*Il doppio gioco della moda torna in edicola e in digital edition il 20 ottobre con il Corriere della Sera*

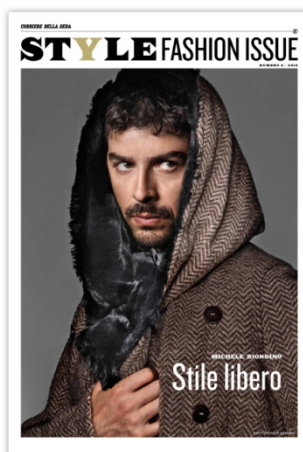
*In anteprima su [style.corriere.it](http://style.corriere.it) il video backstage dei servizi fotografici*

*I protagonisti: Luca Marinelli e Michele Riondino*

*I fotografi: Albert Watson (indossati)*

*Giovanni Gastel (still-life)*

Milano, 18 ottobre 2016 - **Il 20 ottobre torna l'appuntamento semestrale con Style Fashion Issue.** Come di consueto, il magazine è dedicato al *menswear* di stagione. E, come sempre, ha una doppia copertina: da una parte le ultime tendenze del **classico** e dall'altra le tendenze **fashion** per l'autunno/inverno 2016/17.



Gli "indossatori" della V<sup>a</sup> edizione del **Fashion Issue** di Style Magazine, diretto da Alessandro Calascibetta e in edicola con il **Corriere della Sera**, sono gli attori **Luca Marinelli** e **Michele Riondino**.

**Luca Marinelli**, in contrasto con i ruoli di personaggi quasi sempre fuori dagli schemi che lo hanno reso famoso, esprime il suo lato più romantico, indossando un **classico lineare e formale**.

**Michele Riondino**, che Albert Watson ha definito un «Mastroianni di oggi», rivela inaspettatamente un'anima **fashion**.

Il numero si completa con gli scatti semi-indossati (abbigliamento) e still-life (accessori) di **Giovanni Gastel**.

Nel sito [style.corriere.it](http://style.corriere.it) sarà disponibile **in anteprima un esclusivo video del backstage dei servizi fotografici realizzati da Watson con i protagonisti**.

*Per ulteriori informazioni:*

Media Relations RCS MediaGroup - Sistema Verticali e Gruppo Sfera

Barbara Ruggeri - tel. +39 0225845414 - [barbara.ruggeri@rcs.it](mailto:barbara.ruggeri@rcs.it)

[www.rcsmediagroup.it](http://www.rcsmediagroup.it)